

# ROESELARE, 5de afd./Beveren

Sectie B

## OPMETINGSPLAN:

Schaal : 1/250

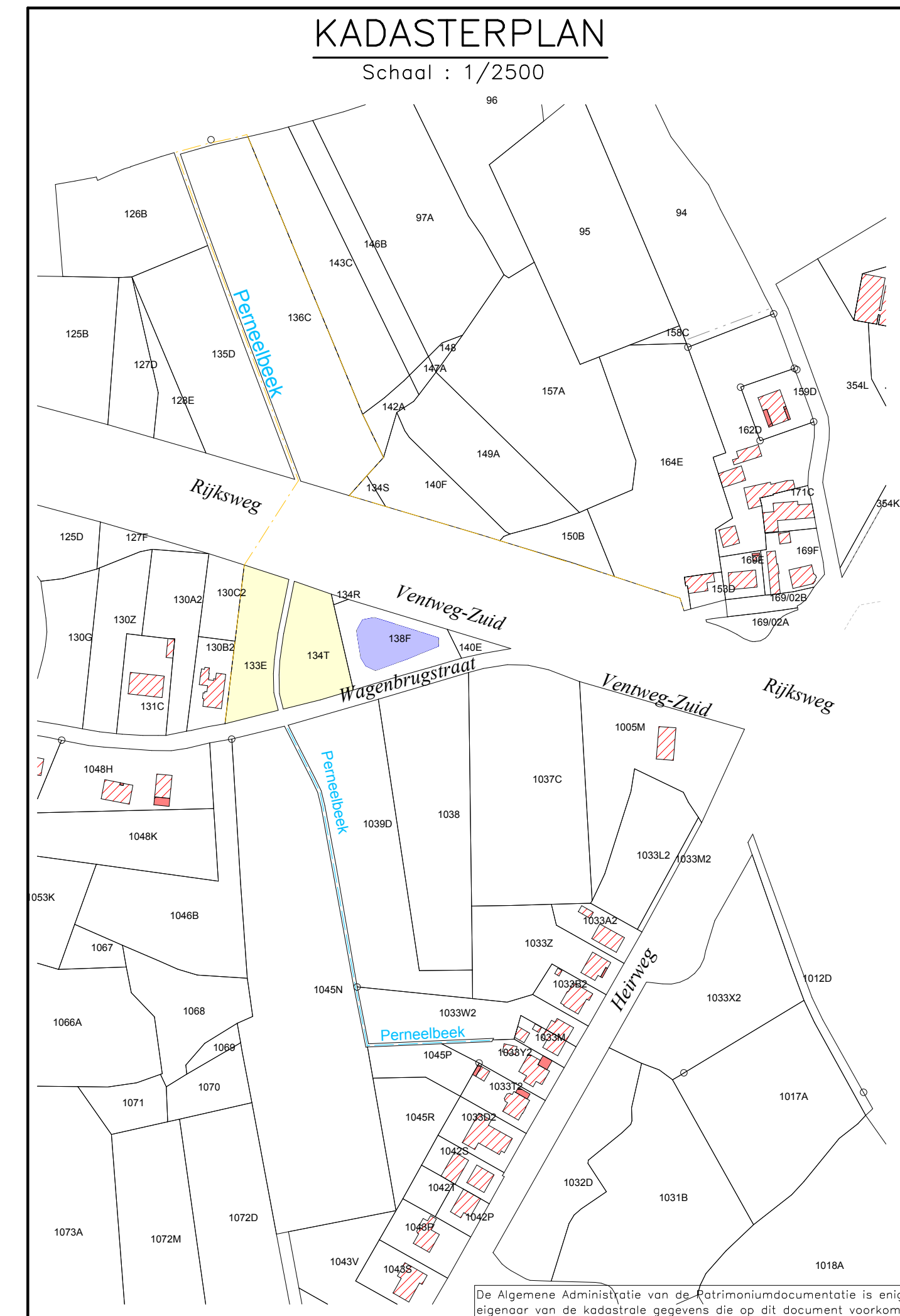
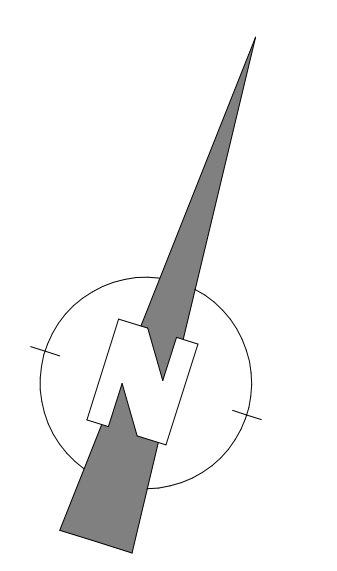
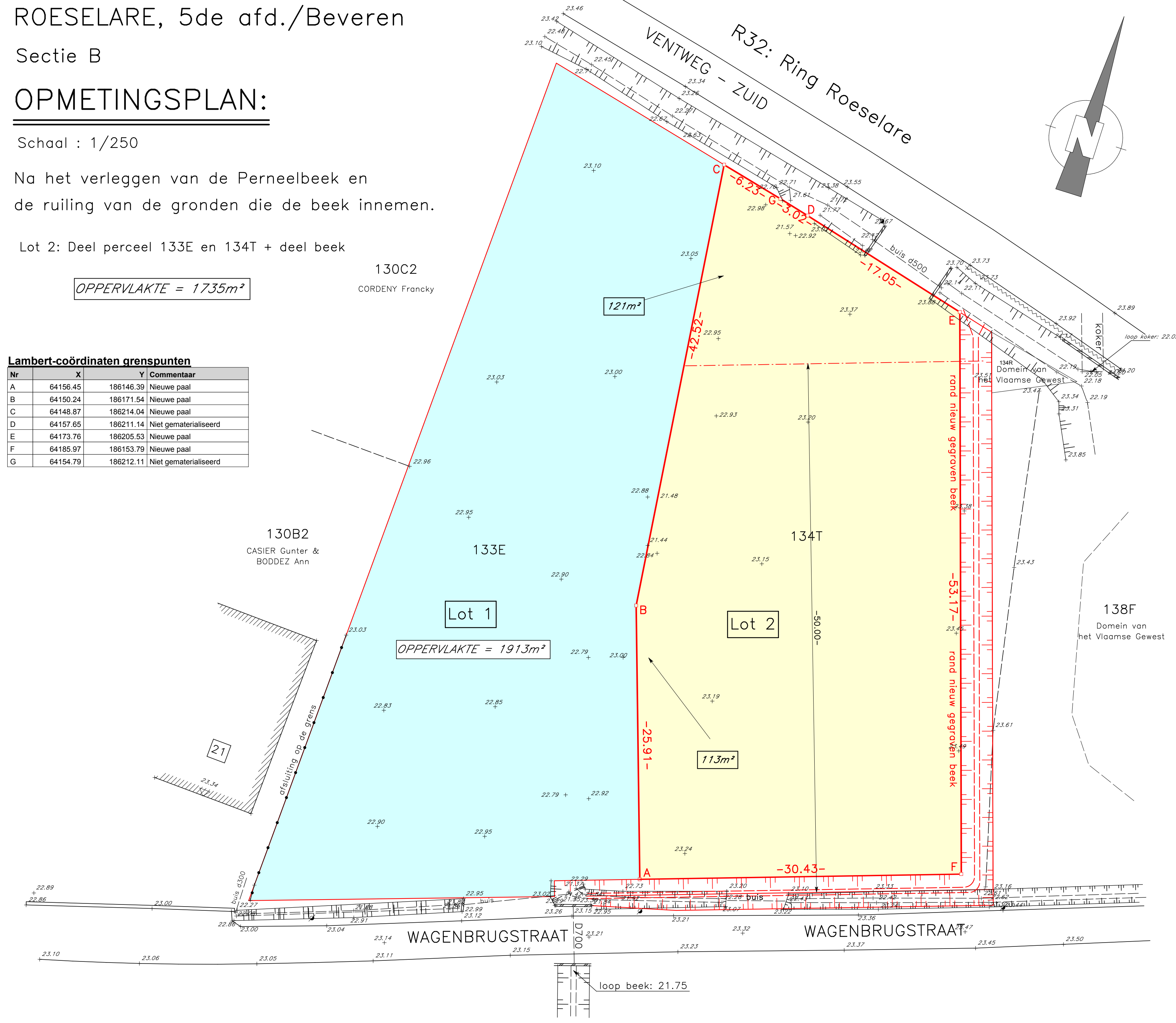
Na het verleggen van de Perneelbeek en de ruiling van de gronden die de beek innemen.

Lot 2: Deel perceel 133E en 134T + deel beek

OPPERVLAKTE = 1735m<sup>2</sup>

### Lambert-coördinaten grenspunten

Nr	X	Y	Commentaar
A	64156.45	186146.39	Nieuwe paal
B	64150.24	186171.54	Nieuwe paal
C	64148.87	186214.04	Nieuwe paal
D	64157.65	186211.14	Niet gematerialiseerd
E	64173.76	186205.53	Nieuwe paal
F	64185.97	186153.79	Nieuwe paal
G	64154.79	186212.11	Niet gematerialiseerd



Provincie :	WEST-VLAANDEREN
Stad :	ROESELARE
Kadastrale ligging :	ROESELARE, 5de afd./Beveren Sectie B Perceelnummers 133E en 134T

Beveren, Wagenbrugstraat

## OPMETINGSPLAN:

Van een perceel grond, na het verleggen van de Perneelbeek

Opgemaakt door : **KOEN ROELANDT**  
*landmeter-expert*  
 Lan 040700  
 Overheulestraat 206  
 8560 Wevelgem  
 tel. 056/50.42.81  
 info@koenroelandt.be

Datum : 12/11/2015      Schaal : 1/250